

Votre agence SINBPLA : .....  
 Votre représentant : .....  
 Client (négoce) : .....  
 Tél. : .....  
 Client (poseur) : .....  
 Tél. : .....

Date demande : .....  
 Date chantier : .....  
 Interlocuteur : .....  
 Courriel : .....  
 Interlocuteur : .....  
 Courriel : .....

# Demande SURÉLEVATION

Joindre plans cotés, à l'échelle, en pdf ou dxf ou dwg  
 Pré-dimensionnement à vérifier par BE

Code postal chantier : .....  
 Commune : .....

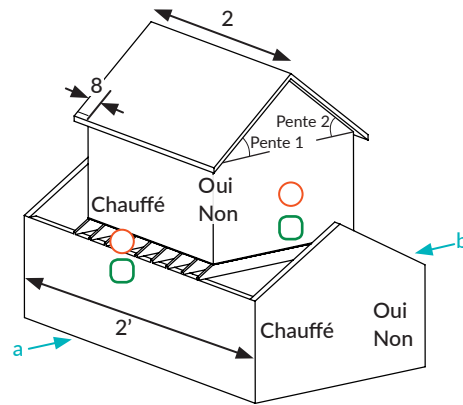
## SOLUTION / CONFIGURATION

### NOUVELLE CHARPENTE

- Charpente traditionnelle
- Fermettes industrielle (à combles perdus)
- Chevrans porteurs + faitière
- Toit-terrasse

### FORME DE PENTE

Pentes symétriques oui non  
 Pente 1 = ..... ° %  
 Pente 2 = ..... ° %



Bulles orange et verte à renseigner sur le croquis

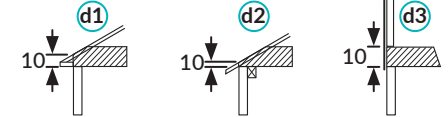
### TYPE DE SUPPORTS

- ① Maçonnerie & béton
- ② Murs à Ossature Bois (MOB)

### TYPE D'APPUIS

- Ⓐ Sur support
- Ⓑ Contre support

### TYPE DE DÉBORDS



Ép. support / débord (mm) / type :

Face a = ..... / ..... Face b = ..... / .....

Spécificités : .....

## ELEMENTS à dimensionner / DIMENSIONS

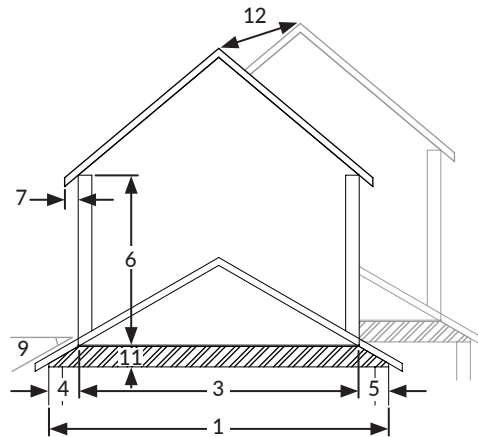
- Renforts d'entrait
- Porteur spécifique

### Pour nouvelle charpente

- Chevrans porteurs
- Poutre faitière
- Pannes intermédiaires
- Solives

### TRÉMIE : Dimensions & position à repérer sur plan

- Pas de trémie
- Trémie simple (1 ou 2 poutres coupées)
- Trémie complexe (plusieurs poutres coupées)



### CLASSE D'EMPLOI (des poutres à fournir)

- Non traité
- Pour classe d'emploi 2

### TYPE DE COTES en mm

- 1> Largeur pignon EXT. murs = .....
- 2> Longueur nouvel étage = .....
- 2'> Longueur façade RdC = .....
- 3> Largeur nouvel étage = .....
- 4> Retrait façade gauche = .....
- 5> Retrait façade droite = .....
- 6> Hauteur mur d'étage = .....
- 7> Débords d'étage façades = .....
- 8> Débords d'étage pignons = .....
- 9> Pente existante RdC = .....
- 10> Hauteur talon = .....
- 11> Hauteur maxi. des renforts = .....
- 12> Entraxe fermettes existantes = .....

Nombre fermettes à renforcer (yc pignons) = .....

Spécificités (mini / maxi pour hauteur ou entraxe de l'élément, poutres continues sur 3 appuis ou plus...) : .....

## CHARGES PERMANENTES\* (G)

Pour évaluer le poids total de la paroi, dont matériaux « fragiles », renseigner : composant / épaisseur

### DESSUS PLANCHER

- 1> Revêtement = ...../.....mm
- 2> Sous-couche = ...../.....mm
- 3> Support = ...../.....mm
- 4> Cloisons légères = ...../.....mm

### DESSUS NOUVELLE TOITURE

- 1> Couverture = .....
- 2> Isolant 1 = ...../.....mm
- 3> Sous-couche = ...../.....mm
- 4> Support = ...../.....mm

### ENTRE PLANCHER

- 5> Réseaux divers = .....
- 6> Isolant 1 = ...../.....mm

### ENTRE NOUVELLE TOITURE

- 5> Réseaux divers = .....
- 6> Isolant 2 = ...../.....mm

### DESSOUS PLANCHER

- 7> Isolant 2 = ...../.....mm
- 8> Sous-face = ...../.....mm

### DESSOUS NOUVELLE TOITURE

- 7> Isolant 3 = ...../.....mm
- 8> Sous-face = ...../.....mm

Poids nouveaux murs MOB d'étage = ..... daN/m<sup>2</sup>

Spécificités (VMC, poêle, spa, billard, bibliothèque, machine, panneaux solaires).....

## CHARGES VARIABLES

### TYPE D'OUVRAGE

- Maison individuelle (résidentiel d'habitation)
- Autre : .....

### ZONE VENT (V)

1 2 3 4

### EXPOSITION

- 0 (mer)
- II (rase campagne, aéroport)
- IIIa (campagne avec des haies)
- IIIb (bocage dense, zone industrielle)
- IV (ville, forêt)

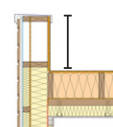
### ZONE NEIGE (N)

A1 A2 B1 B2  
 C1 C2 D E

### CATÉGORIE D'USAGE\* (Q)

- Résidentiel (habitation)
- Autre (bureaux / grenier)
- Charges d'exploitation = ..... daN/m<sup>2</sup>

ALTITUDE (si >200m) = .....m



Hauteur maxi relevé acrotère (bas de pente) = .....mm

## COMMENTAIRES :

\* voir référentiel de charges

## ➤ CHARGES PERMANENTES (G) en daN/m<sup>2</sup>

### 1- REVÊTEMENT

Carrelage collé	20
Étanchéité (+ isolant rigide)	10
Étanchéité (simple membrane)	5
Parquet flottant	10
Parquet massif	15
Sol souple	5

### 2- FINITION

Gravillons	1,7/mm d'ép.
Platelage résineux	15
Platelage exotique	25
Terre végétale	2,1/mm d'ép.
Végétalisation 1 (extensif)	100
Végétalisation 2	200
Végétalisation 3 (semi-intensif)	350

### 3- COUVERTURE

Ardoises naturelles	25
Ardoises fibre-ciment	20
Bac acier isolé	15
Bac acier simple peau	8
Bardeaux bois	40
Plaques fibre-ciment	17
Tuile «lourde» (plate)	85
Tuile «moyenne»	65
Tuile «standard»	45
Tuile Canal	30
Zinc	6

### 4- SOUS- COUCHE

Caisson chevronné (isol.130mm)	30
Chape «humide» (lourde)	2/mm d'ép.
Chape «sèche» (allégée)	45
Lambourdes (+ plots)	15

### 5- SUPPORT

Bac acier simple peau	10
Chevrans / solives bois massif	10
Dalle P5	0,65/mm d'ép.
Dalle OSB3	0,65/mm d'ép.

### 6- CLOISONS LÉGÈRES

C.L. 1 (< 50 daN/m <sup>2</sup> ou < 1 kN/ml)	50
C.L. 2 (< 80 daN/m <sup>2</sup> ou < 2 kN/ml)	80
C.L. 3 (< 120 daN/m <sup>2</sup> ou < 3 kN/ml)	120

### 7- ISOLATIONS

Fibre de bois rigide	0,27/mm d'ép.
Fibre de bois semi-rigide	0,05/mm d'ép.
Isolant minéral en rouleau	0,025/mm d'ép.
Isolant minéral en vrac	0,06/mm d'ép.
Ouate de cellulose en vrac	0,05/mm d'ép.
Paille bottelée	0,15/mm d'ép.
Réseaux divers (fluides)	5

### 8- SOUS-FACE

Plaque de plâtre 13mm (+ rails)	13
Plaque de plâtre 18mm (+ rails)	20
2 plaques de plâtre 13mm (+ rails)	25
Brique plâtrière	35
Dalles de faux-plafond (60x60)	10
Lambris bois (15mm)	10
Panneau bois (OSB / particule)	0,65/mm d'ép.

*Matériau fragile ➤ impact sur déformations donc résultat !*

## ➤ CHARGES D'EXPLOITATION (Q)

Catégorie	Usage spécifique	Exemples	Charge uniformément répartie q <sub>k</sub> [daN/m <sup>2</sup> ]	Charge ponctuelle Q <sub>k</sub> [daN]
A	Habitations, résidentiel	A1: planchers	Pièce des bâtiments et maisons d'habitation, chambres et salles des hôpitaux, chambres d'hôtels et de foyers, cuisines et sanitaires	150
		A2: escaliers / grenier		250
		A3: balcons		350
B	Bureaux	B: activité de bureaux	250	400
C	Lieux de réunion (à l'exception des surfaces des catégories A, B et D)	C1: Espaces équipés de tables, etc., par exemple: écoles, cafés, restaurants, salles de banquet, salle de lecture, salle de réception.	250	300
		C2: Espaces équipés de sièges fixes, par exemple: églises, théâtres ou cinémas, salles de conférence, amphithéâtres, salles de réunion, salles d'attente.	400	400
		C3: Espaces ne présentant pas d'obstacles à la circulation des personnes, par exemple: salles de musée, salles d'exposition, etc., et accès des bâtiments publics et administratifs, hôtels, hôpitaux, gares.	400	400
		C4: Espaces permettant des activités physiques, par exemple: dancings, salles de gymnastique, scènes	500	700
		C5: Espaces susceptibles d'accueillir des foules importantes, par exemple: bâtiments destinés à des événements publics tels que salles de concert, salles de sport y compris tribunes, terrasses et aires d'accès, quais de gare.	500	450
D	Commerces	D1: Commerces de détail courants	500	500
		D2: Grands magasins	500	700
E	Aires de stockage	E1: surfaces de stockage (entrepôts, bibliothèques...)	750	700
		E2: usage industriel	cf. CCTP	
H	Toitures inaccessibles (sauf pour entretien)	H1: si pente ≤ 15% + étanchéité	80	150
		H2: autres toitures	0	150
I	Toitures accessibles (au sens DTU 51.4)	I1 (S1): équivalent catégorie A1	350	200
		I2 (S2): équivalent catégorie C1	250	300
		I3 (S3): équivalent catégorie D1	500	500