

Votre agence **SINBPLA** : .....  
 Votre représentant : .....  
 Client (négoce) : .....  
 Tél. : .....  
 Client (poseur) : .....  
 Tél. : .....

Date demande : .....  
 Date chantier : .....  
 Interlocuteur : .....  
 Courriel : .....  
 Interlocuteur : .....  
 Courriel : .....

# Demande PORTIQUES ou fermes Lamibois

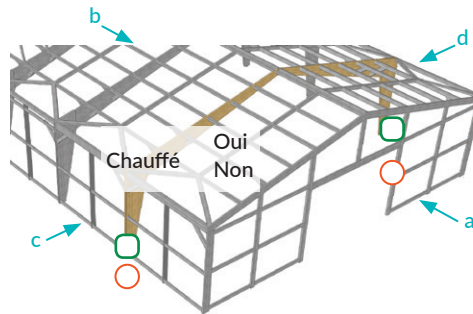
Joindre plans cotés, à l'échelle, en pdf ou dxf ou dwg  
 Pré-dimensionnement à vérifier par BE

Code postal chantier : .....  
 Commune : .....

## SOLUTION / CONFIGURATION

### TYPE DE PAROIS

Face **a** : fermée ouverte  
 (pignon avant)  
 Face **b** : fermée ouverte  
 (pignon arrière)  
 Face **c** : fermée ouverte  
 (façade gauche)  
 Face **d** : fermée ouverte  
 (façade droite)



Bulles orange et verte à renseigner sur le croquis

### TYPE DE SUPPORTS

Supports symétriques oui non  
 ① Mur béton  
 ② Plots béton  
 ③ Porteur existant  
 Ép. support (mm) :  
 Face c = ..... Face d = .....

### TYPE D'APPUIS

Ⓐ Sur support Ⓑ Contre support

Spécificités : .....

## ELEMENTS à dimensionner / DIMENSIONS

Notre pré-dimensionnement permet d'estimer un volume et un chiffrage du projet, un BE devra reprendre la conception globale du bâtiment pour vérifier les sections, assemblages, contreventements...

- Portique courant
- Portique de pignon
- Pignon pan de bois (poteaux-poutres)
- Portique de stabilité (façade ouverte)
- Structure mixte BLC / LVL (ferme triangulée)
- Panne intermédiaire
- Entraxe souhaité = ..... mm

### PRESTATION DÉBIT (sur plan)

- Oui (délignage & perçages couronnes)
- Non (offre panneaux grand format)

### TYPE DE COTES en mm

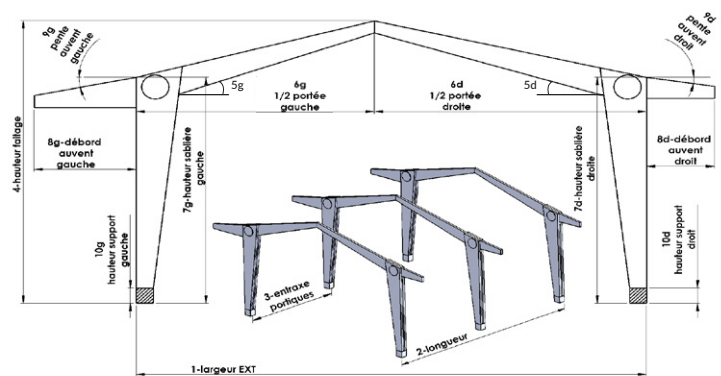
- 1 > Largeur pignon EXT. murs = .....
- 2 > Longueur façade = .....
- 3 > Entraxe portiques = .....
- Nombre portiques (yc pignons) = .....
- 4 > Hauteur faitage = .....

### CLASSE D'EMPLOI (des poutres à fournir)

Non traité  
 Pour classe d'emploi 2

### FORME DE PENTE

Pentes symétriques oui non  
 5g > Pente gauche = ..... ° %  
 6g > 1/2 portée gauche = .....  
 7g > Hauteur sablière gauche = .....  
 8g > Débord auvent gauche = .....  
 9g > Pente auvent gauche = ..... ° %  
 10g > Hauteur support gauche = .....  
 si oui, remplir uniquement colonne gauche, sinon remplir les 2 colonnes  
 5d > Pente droite = ..... ° %  
 6g > 1/2 portée droite = .....  
 7g > Hauteur sablière droite = .....  
 8g > Débord auvent droite = .....  
 9g > Pente auvent droite = ..... ° %  
 10g > Hauteur support droite = .....



Spécificités : .....

## CHARGES PERMANENTES\* (G)

Pour évaluer le poids total de la paroi, dont matériaux « fragiles », renseigner : composant / épaisseur

EXT. FAÇADES [ 1 > Revêtement = ...../.....mm  
 2 > Support = ...../.....mm  
 ENTRE FAÇADES [ 5 > Réseaux divers = .....  
 6 > Isolant 1 = ...../.....mm  
 INT. FAÇADES [ 7 > Isolant 2 = ...../.....mm  
 8 > Sous-face = ...../.....mm

DESSUS TOITURE [ 1 > Couverture = .....  
 2 > Isolant 1 = ...../.....mm  
 3 > Sous-couche = ...../.....mm  
 4 > Support = ...../.....mm  
 ENTRE TOITURE [ 5 > Réseaux divers = .....  
 6 > Isolant 2 = ...../.....mm  
 DESSOUS TOITURE [ 7 > Isolant 3 = ...../.....mm  
 8 > Sous-face = ...../.....mm

Spécificités (machine, pont roulant, panneaux solaires).....

## CHARGES VARIABLES

### TYPE D'OUVRAGE

- Bâtiment d'importance mineure (agricole, sans activité humaine)
- Bâtiments industriels, ERP 4<sup>e</sup> & 5<sup>e</sup> catégorie, Bâtiment < 28m de haut (habitation collective, bureaux, commerces)

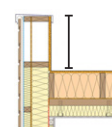
### ZONE VENT (V)

- 1 2 3 4
- EXPOSITION 0 (mer)
- II (rase campagne, aéroport)
- IIIa (campagne avec des haies)
- IIIb (bocage dense, zone industrielle)
- IV (ville, forêt)

### ZONE NEIGE (N)

- A1 A2 B1 B2
- C1 C2 D E

ALTITUDE (si >200m) = .....m



Hauteur maxi relevé acrotère (bas de pente) = .....mm

## COMMENTAIRES :

\* voir référentiel de charges

## ➤ CHARGES PERMANENTES (G) en daN/m<sup>2</sup>

### 1- REVÊTEMENT

Carrelage collé	20
Étanchéité (+ isolant rigide)	10
Étanchéité (simple membrane)	5
Parquet flottant	10
Parquet massif	15
Sol souple	5

### 2- FINITION

Gravillons	1,7/mm d'ép.
Platelage résineux	15
Platelage exotique	25
Terre végétale	2,1/mm d'ép.
Végétalisation 1 (extensif)	100
Végétalisation 2	200
Végétalisation 3 (semi-intensif)	350

### 3- COUVERTURE

Ardoises naturelles	25
Ardoises fibre-ciment	20
Bac acier isolé	15
Bac acier simple peau	8
Bardeaux bois	40
Plaques fibre-ciment	17
Tuile «lourde» (plate)	85
Tuile «moyenne»	65
Tuile «standard»	45
Tuile Canal	30
Zinc	6

### 4- SOUS- COUCHE

Caisson chevronné (isol.130mm)	30
Chape «humide» (lourde)	2/mm d'ép.
Chape «sèche» (allégée)	45
Lambourdes (+ plots)	15

### 5- SUPPORT

Bac acier simple peau	10
Chevrans / solives bois massif	10
Dalle P5	0,65/mm d'ép.
Dalle OSB3	0,65/mm d'ép.

### 6- CLOISONS LÉGÈRES

C.L. 1 (< 50 daN/m <sup>2</sup> ou < 1 kN/ml)	50
C.L. 2 (< 80 daN/m <sup>2</sup> ou < 2 kN/ml)	80
C.L. 3 (< 120 daN/m <sup>2</sup> ou < 3 kN/ml)	120

### 7- ISOLATIONS

Fibre de bois rigide	0,27/mm d'ép.
Fibre de bois semi-rigide	0,05/mm d'ép.
Isolant minéral en rouleau	0,025/mm d'ép.
Isolant minéral en vrac	0,06/mm d'ép.
Ouate de cellulose en vrac	0,05/mm d'ép.
Paille bottelée	0,15/mm d'ép.
Réseaux divers (fluides)	5

### 8- SOUS-FACE

Plaque de plâtre 13mm (+ rails)	13
Plaque de plâtre 18mm (+ rails)	20
2 plaques de plâtre 13mm (+ rails)	25
Brique plâtrière	35
Dalles de faux-plafond (60x60)	10
Lambris bois (15mm)	10
Panneau bois (OSB / particule)	0,65/mm d'ép.

*Matériau fragile ➤ impact sur déformations donc résultat !*

## ➤ CHARGES D'EXPLOITATION (Q)

Catégorie	Usage spécifique	Exemples	Charge uniformément répartie q <sub>k</sub> [daN/m <sup>2</sup> ]	Charge ponctuelle Q <sub>k</sub> [daN]
A	Habitations, résidentiel	A1: planchers	Pièce des bâtiments et maisons d'habitation, chambres et salles des hôpitaux, chambres d'hôtels et de foyers, cuisines et sanitaires	150
		A2: escaliers / grenier		250
		A3: balcons		350
B	Bureaux	B: activité de bureaux	250	400
C	Lieux de réunion (à l'exception des surfaces des catégories A, B et D)	C1: Espaces équipés de tables, etc., par exemple: écoles, cafés, restaurants, salles de banquet, salle de lecture, salle de réception.	250	300
		C2: Espaces équipés de sièges fixes, par exemple: églises, théâtres ou cinémas, salles de conférence, amphithéâtres, salles de réunion, salles d'attente.	400	400
		C3: Espaces ne présentant pas d'obstacles à la circulation des personnes, par exemple: salles de musée, salles d'exposition, etc., et accès des bâtiments publics et administratifs, hôtels, hôpitaux, gares.	400	400
		C4: Espaces permettant des activités physiques, par exemple: dancings, salles de gymnastique, scènes	500	700
		C5: Espaces susceptibles d'accueillir des foules importantes, par exemple: bâtiments destinés à des événements publics tels que salles de concert, salles de sport y compris tribunes, terrasses et aires d'accès, quais de gare.	500	450
D	Commerces	D1: Commerces de détail courants	500	500
		D2: Grands magasins	500	700
E	Aires de stockage	E1: surfaces de stockage (entrepôts, bibliothèques...)	750	700
		E2: usage industriel	cf. CCTP	
H	Toitures inaccessibles (sauf pour entretien)	H1: si pente ≤ 15% + étanchéité	80	150
		H2: autres toitures	0	150
I	Toitures accessibles (au sens DTU 51.4)	I1 (S1): équivalent catégorie A1	350	200
		I2 (S2): équivalent catégorie C1	250	300
		I3 (S3): équivalent catégorie D1	500	500