

Votre agence **SINBPLA** : .....  
 Votre représentant : .....  
 Client (négoce) : .....  
 Tél. : .....  
 Client (poseur) : .....  
 Tél. : .....

Date demande : .....  
 Date chantier : .....  
 Interlocuteur : .....  
 Courriel : .....  
 Interlocuteur : .....  
 Courriel : .....

# Demande CHARPENTE BOIS

*Joindre plans cotés, à l'échelle, en pdf ou dxf ou dwg*

Code postal chantier : .....  
 Commune : .....

## ➤ SOLUTION / CONFIGURATION

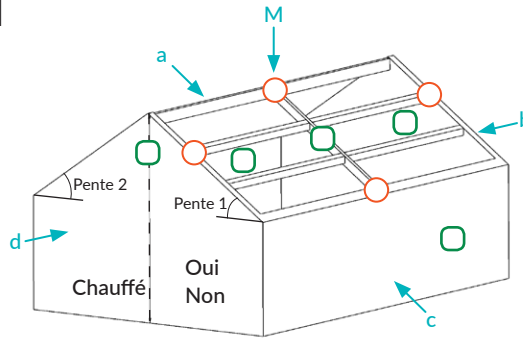
Pannes / arbalétrier « grande portée »  
 Chevrons porteurs

### FORME DE PENTE

Pentes symétriques    oui    non  
 Pente 1 = ..... °    %  
 Pente 2 = ..... °    %

### TYPE D'APPUI

A Sur support                       B Contre support                       C Dans support



*Bulles orange et verte à renseigner sur le croquis*

### TYPE DE SUPPORTS

- ① Maçonnerie & béton
- ② Murs à Ossature Bois (MOB)
- ③ Briques / parpaings creux
- ④ Mur «porteur» (pierre, terre)
- ⑤ Porteur existant

Ép. support / débord (mm) :

Face a = ..... / .....

Face b = ..... / .....

Face c = ..... / .....

Face d = ..... / .....

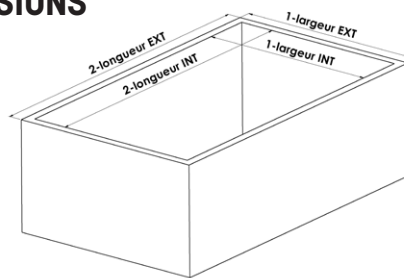
Milieu M = ..... / .....

*Spécificités (pose d'aplomb ou déversée, chéneau, report de charges, porte-à-faux, ambiance piscine...)* : .....

## ➤ ELEMENTS à dimensionner / DIMENSIONS

*Indiquer la portée libre de l'élément, en mm*

Panne (intermédiaire) = .....  
 Arbalétrier = .....  
 Chevêtre (trémie) = .....  
 Enchevêtrement (porteur trémie) = .....  
 Porteur spécifique = .....  
 Chevrons = .....  
 Poutre faitière = .....  
 Connecteurs / accessoires



### CLASSE D'EMPLOI (des poutres à fournir)

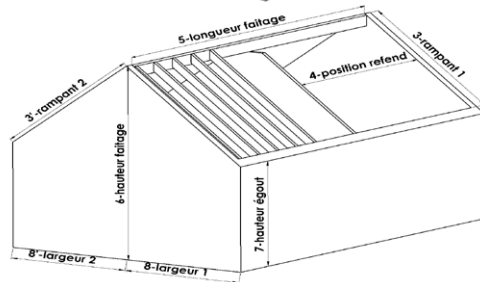
Non traité  
 Pour classe d'emploi 2  
 Pour classe d'emploi 3 ou 4

### TYPE DE COTES en mm (surface totale)

<b>EXT</b> érieur support	<b>INT</b> érieur support
1> Largeur = .....	5> Long. faitage = .....
2> Longueur = .....	6> Haut. faitage = .....
3> Rampant 1 = .....	7> Haut. égout = .....
3'> Rampant 2 = .....	8> Largeur 1 = .....
4> Refend = .....	8'> Largeur 2 = .....

### TRÉMIE : Dimensions & position à repérer sur plan

Pas de trémie  
 Trémie simple (1 ou 2 poutres coupées)  
 Trémie complexe (plusieurs poutres coupées)



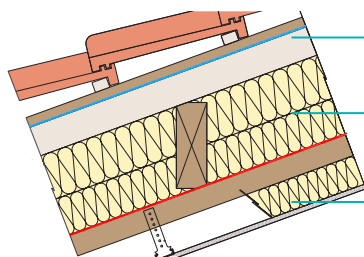
### IMPÉRATIFS

Poutraison apparente  
 Résistance au feu ½ heure  
 Résistance au feu 1 heure

*Spécificités (mini / maxi pour hauteur ou entraxe de l'élément, poutres continues sur 3 appuis ou plus...)* : .....

## ➤ CHARGES PERMANENTES\* (G)

*Pour évaluer le poids total de la paroi, dont matériaux « fragiles », renseigner : composant / épaisseur*



**DESSUS CHARPENTE**

**ENTRE CHARPENTE**

**DESSOUS CHARPENTE**

- |                                  |  |
|----------------------------------|--|
| 1> Couverture = .....            |  |
| 2> Isolant 1 = ..... / .....mm   |  |
| 3> Sous-couche = ..... / .....mm |  |
| 4> Support = ..... / .....mm     |  |
| 5> Réseaux divers = .....        |  |
| 6> Isolant 2 = ..... / .....mm   |  |
| 7> Isolant 3 = ..... / .....mm   |  |
| 8> Sous-face = ..... / .....mm   |  |

*Spécificités (VMC, panneaux solaires...)* : .....

## ➤ CHARGES VARIABLES

### TYPE D'OUVRAGE

Maison individuelle (résidentiel d'habitation)  
 Bâtiment industriel - ERP 4<sup>e</sup> & 5<sup>e</sup> catégorie  
 Bâtiment < 28m de haut  
 (habitation collective, bureaux, commerces...)  
 Bâtiments importants  
 (établissements scolaires, ERP 1<sup>ère</sup> & 2<sup>e</sup> & 3<sup>e</sup> catégorie, bâtiment > 28m de haut, bâtiment > 300 personnes...)  
 Bâtiments d'importance vitale  
 (hôpitaux, caserne de pompiers, sécurité, défense, communications, aérien...)  
 Bâtiment d'importance mineure  
 (agricole, sans activité humaine)

### ZONE VENT (V)

1    2    3    4

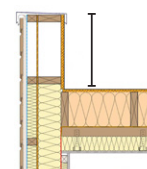
#### EXPOSITION

0 (mer)  
 II (rase campagne, aéroport)  
 IIIa (campagne avec des haies)  
 IIIb (bocage dense, zone industrielle)  
 IV (ville, forêt)

### ZONE NEIGE (N)

A1	A2	B1	B2
C1	C2	D	E

ALTITUDE (si >200m) = .....m



Hauteur maxi relevé acrotère  
 (bas de pente) = .....mm

COMMENTAIRES : .....

*\* voir référentiel de charges*

## ➤ CHARGES PERMANENTES (G) en daN/m<sup>2</sup>

### 1- REVÊTEMENT

Carrelage collé	20
Étanchéité (+ isolant rigide)	10
Étanchéité (simple membrane)	5
Parquet flottant	10
Parquet massif	15
Sol souple	5

### 2- FINITION

Gravillons	1,7/mm d'ép.
Platelage résineux	15
Platelage exotique	25
Terre végétale	2,1/mm d'ép.
Végétalisation 1 (extensif)	100
Végétalisation 2	200
Végétalisation 3 (semi-intensif)	350

### 3- COUVERTURE

Ardoises naturelles	25
Ardoises fibre-ciment	20
Bac acier isolé	15
Bac acier simple peau	8
Bardeaux bois	40
Plaques fibre-ciment	17
Tuile «lourde» (plate)	85
Tuile «moyenne»	65
Tuile «standard»	45
Tuile Canal	30
Zinc	6

### 4- SOUS- COUCHE

Caisson chevronné (isol.130mm)	30
Chape «humide» (lourde)	2/mm d'ép.
Chape «sèche» (allégée)	45
Lambourdes (+ plots)	15

### 5- SUPPORT

Bac acier simple peau	10
Chevrans / solives bois massif	10
Dalle P5	0,65/mm d'ép.
Dalle OSB3	0,65/mm d'ép.

### 6- CLOISONS LÉGÈRES

C.L. 1 (< 50 daN/m <sup>2</sup> ou < 1 kN/ml)	50
C.L. 2 (< 80 daN/m <sup>2</sup> ou < 2 kN/ml)	80
C.L. 3 (< 120 daN/m <sup>2</sup> ou < 3 kN/ml)	120

### 7- ISOLATIONS

Fibre de bois rigide	0,27/mm d'ép.
Fibre de bois semi-rigide	0,05/mm d'ép.
Isolant minéral en rouleau	0,025/mm d'ép.
Isolant minéral en vrac	0,06/mm d'ép.
Ouate de cellulose en vrac	0,05/mm d'ép.
Paille bottelée	0,15/mm d'ép.
Réseaux divers (fluides)	5

### 8- SOUS-FACE

Plaque de plâtre 13mm (+ rails)	13
Plaque de plâtre 18mm (+ rails)	20
2 plaques de plâtre 13mm (+ rails)	25
Brique plâtrière	35
Dalles de faux-plafond (60x60)	10
Lambris bois (15mm)	10
Panneau bois (OSB / particule)	0,65/mm d'ép.

*Matériau fragile ➤ impact sur déformations donc résultat !*

## ➤ CHARGES D'EXPLOITATION (Q)

Catégorie	Usage spécifique	Exemples	Charge uniformément répartie q <sub>k</sub> [daN/m <sup>2</sup> ]	Charge ponctuelle Q <sub>k</sub> [daN]
A	Habitations, résidentiel	A1: planchers	Pièce des bâtiments et maisons d'habitation, chambres et salles des hôpitaux, chambres d'hôtels et de foyers, cuisines et sanitaires	150
		A2: escaliers / grenier		250
		A3: balcons		350
B	Bureaux	B: activité de bureaux	250	400
C	Lieux de réunion (à l'exception des surfaces des catégories A, B et D)	C1: Espaces équipés de tables, etc., par exemple: écoles, cafés, restaurants, salles de banquet, salle de lecture, salle de réception.	250	300
		C2: Espaces équipés de sièges fixes, par exemple: églises, théâtres ou cinémas, salles de conférence, amphithéâtres, salles de réunion, salles d'attente.	400	400
		C3: Espaces ne présentant pas d'obstacles à la circulation des personnes, par exemple: salles de musée, salles d'exposition, etc., et accès des bâtiments publics et administratifs, hôtels, hôpitaux, gares.	400	400
		C4: Espaces permettant des activités physiques, par exemple: dancings, salles de gymnastique, scènes	500	700
		C5: Espaces susceptibles d'accueillir des foules importantes, par exemple: bâtiments destinés à des événements publics tels que salles de concert, salles de sport y compris tribunes, terrasses et aires d'accès, quais de gare.	500	450
D	Commerces	D1: Commerces de détail courants	500	500
		D2: Grands magasins	500	700
E	Aires de stockage	E1: surfaces de stockage (entrepôts, bibliothèques...)	750	700
		E2: usage industriel	cf. CCTP	
H	Toitures inaccessibles (sauf pour entretien)	H1: si pente ≤ 15% + étanchéité	80	150
		H2: autres toitures	0	150
I	Toitures accessibles (au sens DTU 51.4)	I1 (S1): équivalent catégorie A1	350	200
		I2 (S2): équivalent catégorie C1	250	300
		I3 (S3): équivalent catégorie D1	500	500