

Votre agence SINBPLA :
 Votre représentant :
 Client (négoce) :
 Tél. :
 Client (poseur) :
 Tél. :

Date demande :
 Date chantier :
 Interlocuteur :
 Courriel :
 Interlocuteur :
 Courriel :

DEMANDE TOIT-TERRASSE

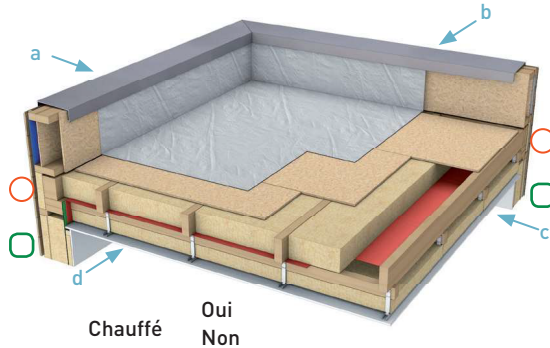
Joindre plans cotés, à l'échelle, en pdf ou dxf ou dwg

Code postal chantier :
 Commune :

SOLUTION / CONFIGURATION

Toit-terrasse non-accessible
(sauf entretien)

Toit-terrasse accessible
(ou terrasse extérieure)



Bulles orange et verte à renseigner sur le croquis

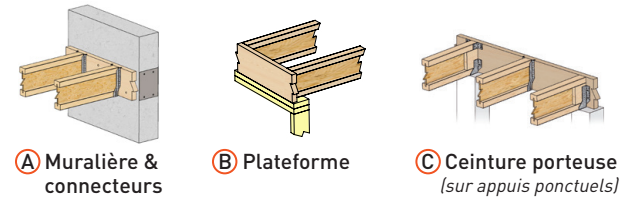
TYPE DE SUPPORTS

- ① Maçonnerie & béton
- ② Murs à Ossature Bois (MOB)
- ③ Briques / parpaings creux
- ④ Mur «porteur» (pierre, terre)
- ⑤ Porteur existant

Ép. support / débord (mm) :

Face a = /
 Face b = /
 Face c = /
 Face d = /

TYPE D'APPUIS



Spécificités (chéneau, report de charges, porte-à-faux, ambiance piscine...) :

ELEMENTS À DIMENSIONNER / DIMENSIONS

Indiquer la portée libre de l'élément, en mm

Solives =
 Chevêtre (trémie) =
 Enchevêtrement (porteur trémie) =
 Porteur spécifique =
 Pannes =

Connecteurs / accessoires

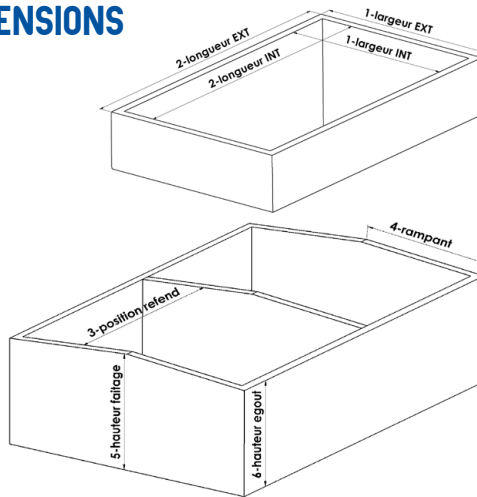
FORME DE PENTE

Monopente Bipente
 Pente 1 = % Pente 2 = %

TRÉMIE : Dimensions & position à repérer sur plan

Pas de trémie
 Trémie simple (1 ou 2 poutres coupées)
 Trémie complexe (plusieurs poutres coupées)

Spécificités (mini / maxi pour hauteur ou entraxe de l'élément, poutres continues sur 3 appuis ou plus...) :



CLASSE D'EMPLOI (des poutres à fournir)

Non traité
 Pour classe d'emploi 2
 Pour classe d'emploi 3 ou 4

TYPE DE COTES en mm (surface totale)

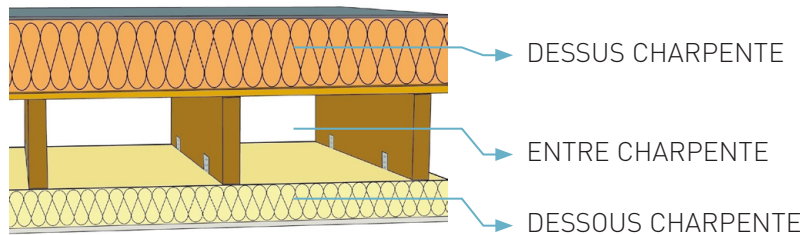
EXTérieur support **INT**érieur support
 1- Largeur = 4- Rampant =
 2- Longueur = 5- Haut. faitage =
 3- Refend = 6- Haut. égout =

IMPÉRATIFS

Poutrason apparente
 Résistance au feu ½ heure
 Résistance au feu 1 heure

CHARGES PERMANENTES* (G)

Pour évaluer le poids, dont part d'éléments fragiles*, renseigner : matériau / épaisseur



- 1- Finition = /mm
- 2- Revêtement / isolant = /mm
- 3- Sous-couche = /mm
- 4- Support = /mm
- 5- Réseaux divers =
- 6- Isolant 2 = /mm
- 7- Isolant 3 = /mm
- 8- Sous-face = /mm

Spécificités (VMC, spa, panneaux solaires...) :

CHARGES VARIABLES

TYPE D'OUVRAGE

Maison individuelle (résidentiel d'habitation)
 Bâtiment industriel - ERP 4^e & 5^e catégorie
 Bâtiment < 28m de haut
 (habitation collective, bureaux, commerces...)
 Bâtiments importants
 (établissements scolaires, ERP 1^{re} & 2^e & 3^e catégorie,
 bâtiment > 28m de haut, bâtiment > 300 personnes...)
 Bâtiments d'importance vitale
 (hôpitaux, caserne de pompiers, sécurité, défense,
 communications, aérien...)
 Bâtiment d'importance mineure
 (agricole, sans activité humaine)

CATÉGORIE D'USAGE* (Q)

Non-accessible (sauf entretien pour étanchéité)
 Accessible, sollicitation 1 2 3

ZONE VENT (V)

1 2 3 4

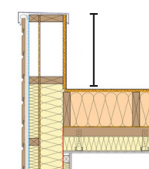
EXPOSITION

0 (mer)
 II (rase campagne, aéroport)
 IIIa (campagne avec des haies)
 IIIb (bocage dense, zone industrielle)
 IV (ville, forêt)

ZONE NEIGE (N)

A1 A2 B1 B2
 C1 C2 D E

ALTITUDE (si >200m) =m



Hauteur maxi relevé acrotère
 (bas de pente) =mm

COMMENTAIRES :

* voir référentiel de charges

