

Votre agence **SINBPLA** :
 Votre représentant :
 Client (négoce) :
 Tél. :
 Client (poseur) :
 Tél. :

Date demande :
 Date chantier :
 Interlocuteur :
 Courriel :
 Interlocuteur :
 Courriel :

DEMANDE PORTIQUES LAMBOIS-LVL

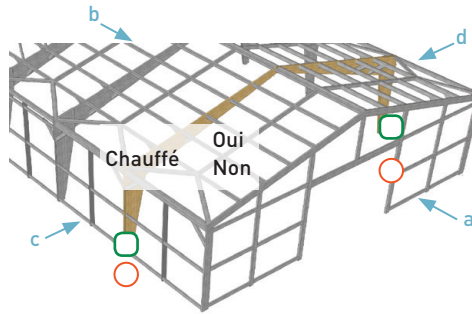
Joindre plans cotés, à l'échelle, en pdf ou dxf ou dwg
 Pré-dimensionnement à vérifier par BE

Code postal chantier :
 Commune :

SOLUTION / CONFIGURATION

TYPE DE PAROIS

Face a : fermée ouverte
 (pignon avant)
 Face b : fermée ouverte
 (pignon arrière)
 Face c : fermée ouverte
 (façade gauche)
 Face d : fermée ouverte
 (façade droite)



Bulles orange et verte à renseigner sur le croquis

TYPE DE SUPPORTS

Supports symétriques oui non

- ① Mur béton
- ② Plots béton
- ③ Porteur existant

Ép. support (mm) :
 Face c = Face d =

TYPE D'APPUI

- Ⓐ Sur support
- Ⓑ Contre support

Spécificités :

ELEMENTS À DIMENSIONNER / DIMENSIONS

Notre pré-dimensionnement permet d'estimer un volume et un chiffrage du projet, un BE devra reprendre la conception globale du bâtiment pour vérifier les sections, assemblages, contreventements...

- Portique courant
- Portique de pignon
- Pignon pan de bois (poteaux-poutres)
- Portique de stabilité (façade ouverte)
- Structure mixte BLC / LVL (charpente triangulée)
- Panne intermédiaire
- Entraxe souhaité = mm

PRESTATION DÉBIT (sur plan)

- Oui (délignage & perçages couronnes)
- Non (offre panneaux grand format)

CLASSE D'EMPLOI (des poutres à fournir)

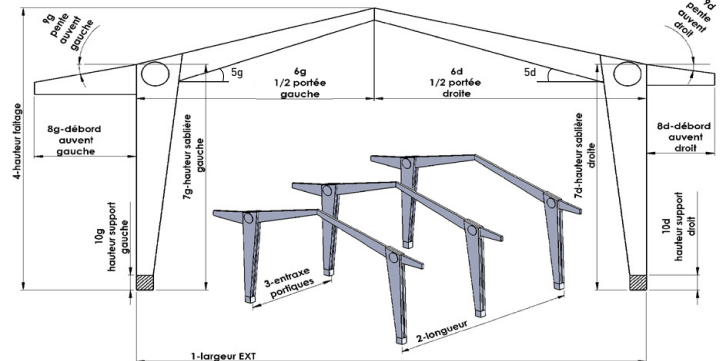
- Non traité
- Pour classe d'emploi 2

TYPE DE COTES en mm

- 1- Largeur pignon EXT. murs =
- 2- Longueur façade =
- 3- Entraxe portiques =
- Nombre portiques (yc pignons) =
- 4- Hauteur faitage =

FORME DE PENTE

- Pentes symétriques oui non
- 5g - Pente gauche = ° %
- 6g - 1/2 portée gauche =
- 7g - Hauteur sablière gauche =
- 8g - Débord auvent gauche =
- 9g - Pente auvent gauche = ° %
- 10g - Hauteur support gauche =



si oui, remplir uniquement colonne gauche, sinon remplir les 2 colonnes

- 5d - Pente droite = ° %
- 6g - 1/2 portée droite =
- 7g - Hauteur sablière droite =
- 8g - Débord auvent droite =
- 9g - Pente auvent droite = ° %
- 10g - Hauteur support droite =

Spécificités :

CHARGES PERMANENTES* (G)

Pour évaluer le poids, dont part d'éléments fragiles*, renseigner : matériau / épaisseur

- EXT. FAÇADES
 - 1- Revêtement = /mm
 - 2- Support = /mm
- ENTRE FAÇADES
 - 5- Réseaux divers =
 - 6- Isolant 1 = /mm
- INT. FAÇADES
 - 7- Isolant 2 = /mm
 - 8- Sous-face = /mm

- DESSUS TOITURE
 - 1- Couverture =
 - 2- Isolant 1 = /mm
 - 3- Sous-couche = /mm
 - 4- Support = /mm
- ENTRE TOITURE
 - 5- Réseaux divers =
 - 6- Isolant 2 = /mm
- DESSOUS TOITURE
 - 7- Isolant 3 = /mm
 - 8- Sous-face = /mm

Spécificités (machine, pont roulant, panneaux solaires)

CHARGES VARIABLES

TYPE D'OUVRAGE

- Bâtiment d'importance mineure (agricole, sans activité humaine)
- Bâtiments industriel, ERP 4° & 5° catégorie, Bâtiment < 28m de haut (habitation collective, bureaux, commerces)

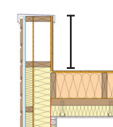
ZONE VENT (V)

- EXPOSITION
- 0 (mer)
- II (rase campagne, aéroport)
- IIIa (campagne avec des haies)
- IIIb (bocage dense, zone industrielle)
- IV (ville, forêt)

ZONE NEIGE (N)

- A1 A2 B1 B2
- C1 C2 D E

ALTITUDE (si >200m) =m



Hauteur maxi relevé acrotère (bas de pente) =mm

COMMENTAIRES :

* voir référentiel de charges

