

Votre agence **SINBPLA** : .....  
 Votre représentant : .....  
 Client (négoce) : .....  
 Tél. : .....  
 Client (poseur) : .....  
 Tél. : .....

Date demande : .....  
 Date chantier : .....  
 Interlocuteur : .....  
 Courriel : .....  
 Interlocuteur : .....  
 Courriel : .....

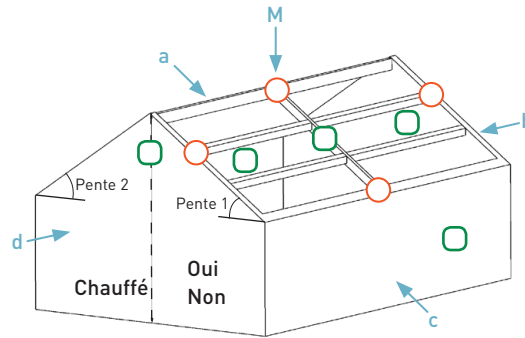
# DEMANDE CHARPENTE BOIS

Joindre plans cotés, à l'échelle, en pdf ou dxf ou dwg

Code postal chantier : .....  
 Commune : .....

## SOLUTION / CONFIGURATION

Pannes / arbalétrier « grande portée »  
 Chevrons porteurs



Bulles orange et verte à renseigner sur le croquis

### TYPE DE SUPPORTS

- ① Maçonnerie & béton
- ② Murs à Ossature Bois (MOB)
- ③ Briques / parpaings creux
- ④ Mur «porteur» (pierre, terre)
- ⑤ Porteur existant

Ép. support / débord (mm) :

Face a = ..... / .....

Face b = ..... / .....

Face c = ..... / .....

Face d = ..... / .....

Milieu M = ..... / .....

### FORME DE PENTE

Pentes symétriques  oui  non

Pente 1 = ..... ° %

Pente 2 = ..... ° %

### TYPE D'APPUIS

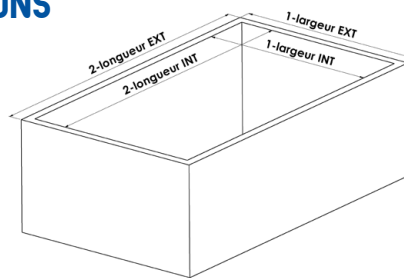
- A Sur support       B Contre support       C Dans support

Spécificités (pose d'aplomb ou déversée, chéneau, report de charges, porte-à-faux, ambiance piscine...) : .....

## ELEMENTS À DIMENSIONNER / DIMENSIONS

Indiquer la portée libre de l'élément, en mm

- Panne (intermédiaire) = .....
- Arbalétrier = .....
- Chevêtre (trémie) = .....
- Enchevêtrement (porteur trémie) = .....
- Porteur spécifique = .....
- Chevrons = .....
- Poutre faitière = .....
- Connecteurs / accessoires

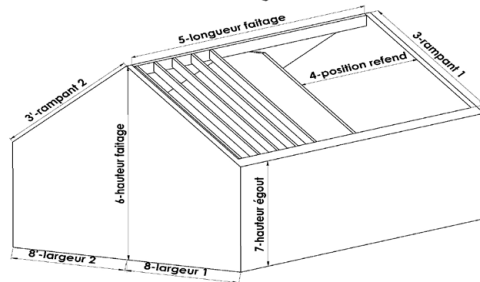


### CLASSE D'EMPLOI (des poutres à fournir)

- Non traité
- Pour classe d'emploi 2
- Pour classe d'emploi 3 ou 4

### TRÉMIE : Dimensions & position à repérer sur plan

- Pas de trémie
- Trémie simple (1 ou 2 poutres coupées)
- Trémie complexe (plusieurs poutres coupées)



### TYPE DE COTES en mm (surface totale)

- |                           |                           |
|---------------------------|---------------------------|
| <b>EXT</b> érieur support | <b>INT</b> érieur support |
| 1- Largeur = .....        | 5- Long. faitiage = ..... |
| 2- Longueur = .....       | 6- Haut. faitiage = ..... |
| 3- Rampant 1 = .....      | 7- Haut. égout = .....    |
| 3- Rampant 2 = .....      | 8- Largeur 1 = .....      |
| 4- Refend = .....         | 8'- Largeur 2 = .....     |

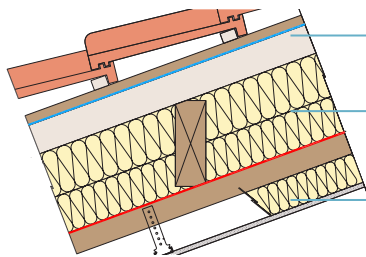
### IMPÉRATIFS

- Poutraison apparente
- Résistance au feu 1/2 heure
- Résistance au feu 1 heure

Spécificités (mini / maxi pour hauteur ou entraxe de l'élément, poutres continues sur 3 appuis ou plus...) : .....

## CHARGES PERMANENTES\* (G)

Pour évaluer le poids, dont part d'éléments fragiles\*, renseigner : matériau / épaisseur



DESSUS CHARPENTE

ENTRE CHARPENTE

DESSOUS CHARPENTE

- 1- Couverture = .....
- 2- Isolant 1 = ..... / .....mm
- 3- Sous-couche = ..... / .....mm
- 4- Support = ..... / .....mm
- 5- Réseaux divers = .....
- 6- Isolant 2 = ..... / .....mm
- 7- Isolant 3 = ..... / .....mm
- 8- Sous-face = ..... / .....mm

Spécificités (VMC, panneaux solaires...) : .....

## CHARGES VARIABLES

### TYPE D'OUVRAGE

- Maison individuelle (résidentiel d'habitation)
- Bâtiment industriel - ERP 4<sup>e</sup> & 5<sup>e</sup> catégorie
- Bâtiment < 28m de haut  
(habitation collective, bureaux, commerces...)
- Bâtiments importants  
(établissements scolaires, ERP 1<sup>re</sup> & 2<sup>e</sup> & 3<sup>e</sup> catégorie, bâtiment > 28m de haut, bâtiment > 300 personnes...)
- Bâtiments d'importance vitale  
(hôpitaux, caserne de pompiers, sécurité, défense, communications, aérien...)
- Bâtiment d'importance mineure  
(agricole, sans activité humaine)

### ZONE VENT (V)

1 2 3 4

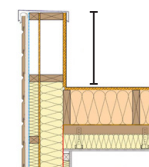
### EXPOSITION

- 0 (mer)
- II (rase campagne, aéroport)
- IIIa (campagne avec des haies)
- IIIb (bocage dense, zone industrielle)
- IV (ville, forêt)

### ZONE NEIGE (N)

A1 A2 B1 B2  
C1 C2 D E

ALTITUDE (si >200m) = .....m



Hauteur maxi relevé acrotère  
(bas de pente) = .....mm

COMMENTAIRES : .....

\* voir référentiel de charges